

# NOTICE

## D'UTILISATION

### GAMME PRESTIGE

Fauteuils manuels, électriques ou releveurs  
Canapés manuels ou électriques  
Homecinéma électrique



«Façonnés pour votre bien-être et votre confort, nos fauteuils et canapés vous invitent à de longs moments de détente grâce, entre autre, à leur système de relaxation manuel ou électrique permettant la relaxation totale du corps dans toutes les positions. »

**CENTRELEC**  
Techniform



**N'UTILISEZ PAS DE CUTTER  
POUR LE DÉBALLAGE**



**Lire attentivement et complètement ce guide avant utilisation.**

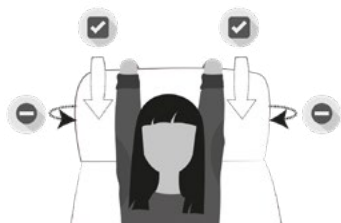
## BON À SAVOIR !

- Avant de brancher votre Fauteuil électrique à la prise d'alimentation, veuillez vous assurer que le cordon d'alimentation ne se soit pas enroulé autour du mécanisme.

- Assurez-vous que le voltage soit compatible avec le transformateur.

- Après avoir branché le cordon d'alimentation à la prise murale, le fauteuil est prêt à l'emploi. Il n'existe pas d'interrupteur marche/arrêt.

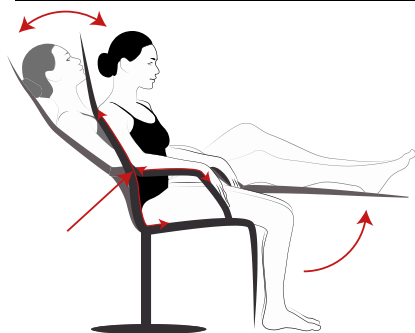
## RÉGLAGE DE LA TÊTIÈRE



Une fois assis dans votre fauteuil, réglez votre tête en tirant vers l'avant.

**NE PAS TIRER SUR LES COTÉS.** (Schéma ci-contre)

## VÉRIN À GAZ : VERSION MANUELLE



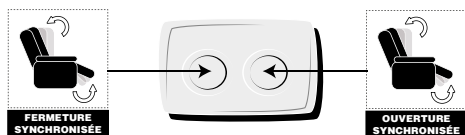
La manette à l'intérieur de l'accoudoir droit libère l'inclinaison du dossier et déclenche le repose-pieds :

- En la tirant vous pouvez ajuster l'inclinaison du dossier jusqu'à l'allongement total du fauteuil.

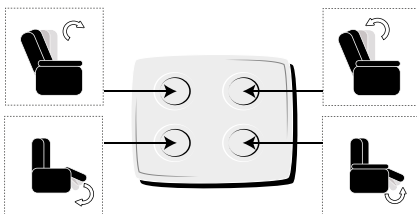
- En la relâchant, grâce au système de frein associé, vous pourrez bloquer l'inclinaison du dossier afin d'obtenir la position idéale de relaxation souhaitée.

## PLATINE DE COMMANDE : VERSION MONO ET BI-MOTEUR

### MONO-MOTEUR



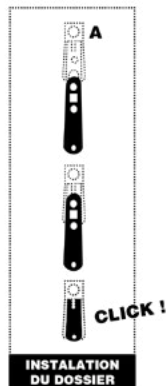
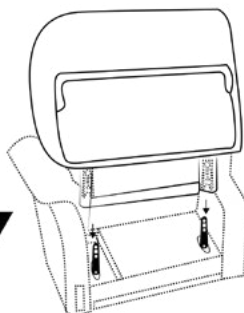
### BI-MOTEUR



## CONSEILS D'UTILISATION

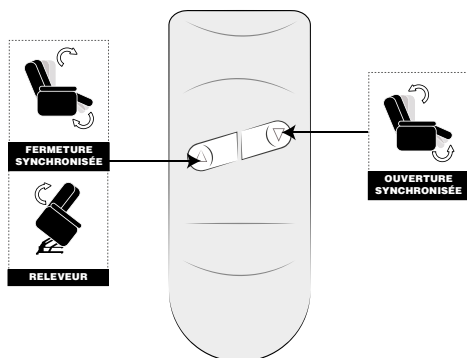
### MISE EN PLACE DU DOSSIER

Déballer soigneusement votre fauteuil et conservez son carton pendant toute la période de garantie.

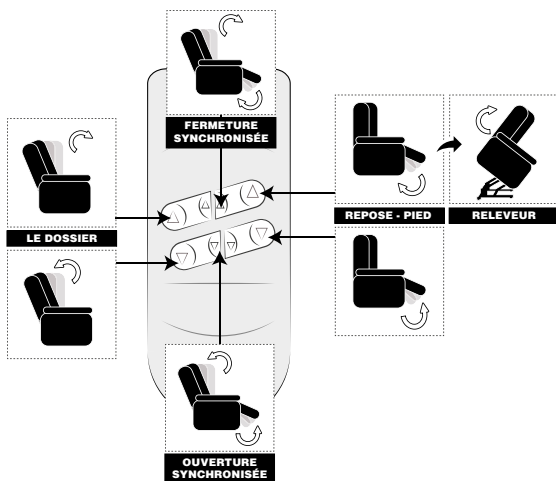


## TÉLÉCOMMANDE : VERSION RELEVEUR

### RELEVEUR MONO-MOTEUR



### RELEVEUR BI-MOTEUR



➡ Continuez à presser le bouton pour passer en mode RELEVEUR      ↻ Indications sur le sens de l'inclinaison

## RECOMANDATIONS IMPORTANTES

### ATTENTION

- Pour une utilisation correcte, suivre scrupuleusement ce mode d'emploi et utiliser uniquement l'adaptateur livré avec le fauteuil. Toute utilisation d'autres adaptateurs peut causer des dysfonctionnements de toutes sortes qui ne pourront être de la responsabilité du fabricant et de ses distributeurs.
- Le moteur est protégé contre les surcharges thermiques. Si le fauteuil est utilisé trop longtemps, il s'arrêtera automatiquement, vous devrez attendre que le moteur refroidisse avant de le réutiliser.
- Toujours déconnecter l'adaptateur de la prise secteur après utilisation.
- Tenir le fauteuil éloigné des sources de chaleur et des flammes.



**Ne pas s'asseoir sur les accoudoirs et le repose-pieds du fauteuil.**

## ENTRETIEN DE VOTRE FAUTEUIL



- Graisser les parties en frottement de la mécanique une fois par an.

### CUIRS



• Dépoussiérer et nettoyer régulièrement le fauteuil avec un chiffon imbibé d'eau légèrement savonneuse. Appliquer une crème de protection du cuir environ deux fois par an (ou lorsque le cuir est sec) sur toutes les surfaces : l'assise, le dossier, la tête, les accoudoirs... La crème imprègne le cuir, empêche et retarde l'absorption de graisse et de transpiration...

- Appliquer régulièrement une crème entre les accoudoirs et l'assise pour éviter tout grincement entre les parties en mouvement.
- Éviter toute exposition à la lumière directe. Situé près d'une baie vitrée, le fauteuil devra être protégé des rayons du soleil. Éviter de placer votre fauteuil à proximité de sources de chaleur (Ex. radiateur, chauffage, cheminée...). Éviter le dessèchement : l'humidité de l'air est excellente pour votre cuir.



- Utiliser une brosse souple (Ex. : brosse à vêtement) ou passer l'aspirateur muni d'une brosse à coussins (poils doux).
- Ne jamais nettoyer un tissu avec une machine à vapeur.

• Ne jamais appliquer un produit de nettoyage directement sur le tissu.

• Tamponner plus que frotter le tissu avec beaucoup de précaution, l'inverse pouvant provoquer une altération de sa surface.

- Éliminer les taches en partant du bord vers le milieu. Par l'effet de pression, de chaleur, de l'humidité du corps et de l'air, un changement à la surface du tissu plus ou moins visible peut se produire. Selon l'effet de lumière, il en résulte une impression de « tache ».
- En brossant soigneusement le tissu dans le sens du fil ou en plaçant à l'endroit marqué un linge humide durant la nuit, cette « altération » disparaîtra.

Ne réutiliser votre fauteuil que lorsqu'il sera parfaitement sec. (Pour éviter les auréoles, utilisez un sèche-cheveux pour accélérer le séchage).

### TISSUS

## GARANTIE : 2 ANS

Outre la garantie légale dont bénéficie l'acheteur en conformité des dispositions du code civil, nos produits sont garantis contre tout vice de construction. Cette garantie se limite au remplacement des pièces jugées défectueuses et ne saurait couvrir les détériorations provoquées par des erreurs de manipulation. Cette garantie s'applique à tout produit rendu, en port payé, en nos ateliers accompagné du bon de garantie ou d'un justificatif de la date d'achat. L'application de la garantie ne peut en aucun cas donner lieu à des dommages et intérêts directs ou indirects.

### CE QUE NE COUVRE PAS LA GARANTIE

- Les défauts ou détériorations provoqués par un usage différent de celui pour lequel le produit a été conçu, par une mauvaise utilisation ou par le non-respect de la notice de montage, ou des conseils d'utilisation et d'entretien.
- Les produits ayant été utilisés en démonstration, en exposition ou à un usage intensif dans des lieux publics, professionnels ou commerciaux.
- Les détériorations ou défauts provoqués lors de la livraison, de l'installation ou du montage, par le distributeur, l'installateur ou le consommateur.
- Les défauts d'aspect visibles non déclarés lors de la livraison du produit.
- Les modifications d'aspect du produit consécutives à l'usage, en particulier pour les éléments soumis à usure (exemple : assouplissement des rembourrages de sièges, élongation non réversible des cuirs et tissus, usure, salissure et déchirure du revêtement, décoloration due à une exposition prolongée au soleil).
- Les singularités du matériau (bois, cuir, ...).
- Les dommages d'ordre esthétiques n'altérant pas le bon fonctionnement du produit (trace de transpiration, sébum du cuir chevelu, colorant pour cheveux, parfum...).
- Les produits qui ont été entreposés dans des conditions inadaptées.



### UNE QUESTION ? UNE PRÉCISION ?

Pour tous renseignements complémentaires sur l'utilisation de votre fauteuil,

**CONTACTEZ-NOUS ! 02.54.37.65.27 / [contact@centrelec.fr](mailto:contact@centrelec.fr)**