


BON À SAVOIR !

- Avant de brancher votre Fauteuil électrique à la prise d'alimentation, veuillez vous assurer que le cordon d'alimentation ne se soit pas enroulé autour du mécanisme.
- Assurez-vous que le voltage soit compatible avec le transformateur.
- Après avoir branché le cordon d'alimentation à la prise murale, le fauteuil est prêt à l'emploi. Il n'existe pas d'interrupteur marche/ arrêt.

CARACTÉRISTIQUES TECHNIQUES

COMMUNES

INCLINAISON	GARANTIE	ALIMENTATION	
110° à 140°	2 ANS	Moteur AC100-240V AC /50/60Hz/ 2.0A/DC 29V 2A	Fonctionnement autonome, batterie en option


CARACTÉRISTIQUES

Structure	Suspension	Piètement
Tube acier, Carcasse : bois massif et panneau particules	Assise : Ressorts ensachés Dossier : Sangles Élastomère	4 pieds chrome

POIDS MAXIMUM UTILISATEUR : 110KG

PROPRES A CHAQUE MODÈLE

MODÈLE	REVÊTEMENT	VERSIONS	DENSITÉ DE LA MOUSSE		TÊTIÈRE
APOLLO	CUIR-PVC** / MICRO VINTAGE*	1+3 pl Électriques et 2pl Fixes	Assise 30 kg/m ³	Dossier & accoudoirs 25 & 22 kg/m ³	manuelle

MODÈLE	REVÊTEMENT	VERSIONS	DENSITÉ DE LA MOUSSE		TÊTIÈRE***
COSY	MICRO PEAU* OU VINTAGE*	2+3 pl Électriques	Assise 30 kg/m ³	Dossier & accoudoirs 25 & 22 kg/m ³	manuelle à crans (120°) 

MODÈLE	REVÊTEMENT	VERSIONS	DENSITÉ DE LA MOUSSE		TÊTIÈRE
FLIRT	MICRO PEAU*	1+2+3 pl Électriques et 2+3 pl fixes	Assise 30 kg/m ³	Dossier & accoudoirs 25 & 22 kg/m ³	manuelle

MODÈLE	REVÊTEMENT	VERSIONS	DENSITÉ DE LA MOUSSE		TÊTIÈRE
GÉNIE	MICRO GRAIN*	1+2+3 pl Électriques et 2+3 pl fixes	Assise 30 kg/m ³	Dossier & accoudoirs 22 kg/m ³	électrique <i>(Voir connexion ci-contre)</i>

MODÈLE	REVÊTEMENT	VERSIONS	DENSITÉ DE LA MOUSSE		TÊTIÈRE
TRANSAT	MICRO GRAIN*	2pl Fixes +3pl Électriques	Assise 30 kg/m ³	Dossier & accoudoirs 25 & 22 kg/m ³	manuelle

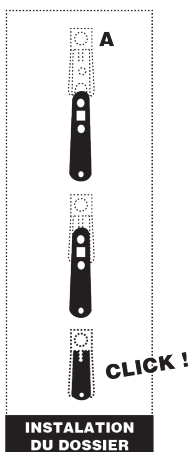
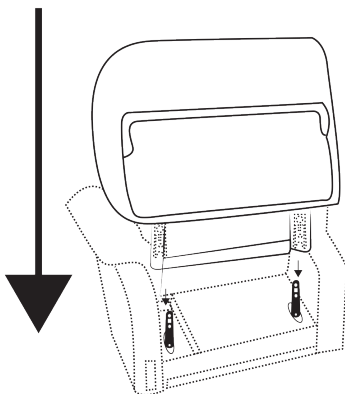
MODÈLE	REVÊTEMENT	VERSIONS	DENSITÉ DE LA MOUSSE		TÊTIÈRE
ZÉNITH	MICRO PEAU*	1+2+3 pl Électriques et 2+3 pl fixes	Assise 30 kg/m ³	Dossier & accoudoirs 25 & 22 kg/m ³	manuelle

* Microfibre : fibre synthétique 100% polyester. **Assise, dossier, accoudoirs recouverts cuir vachette rectifié et pigmenté, tannage au sel de chrome. Arrière et plates bandes recouverts PVC. *** Pour les versions électriques uniquement.

CONSEILS D'UTILISATION

Déballer soigneusement votre fauteuil et conservez son carton pendant toute la période de garantie.

MISE EN PLACE DU DOSSIER

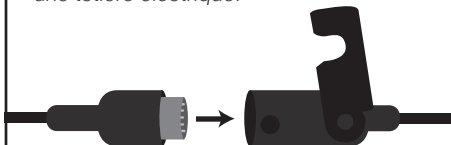


INSTALLATION
DU DOSSIER

TÊTIÈRE GÉNIE : CONNEXION

Pour accéder aux fonctions de relaxation électriques des têtes, **branchez les deux connecteurs situés à l'arrière de chaque dossier du canapé.**

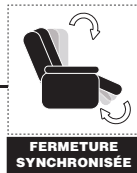
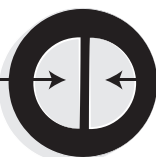
Pour le canapé 3 places, seuls les deux places situées aux extrémités possèdent une tête électrique.




TÉLÉCOMMANDE



OUVERTURE
SYNCHRONISÉE



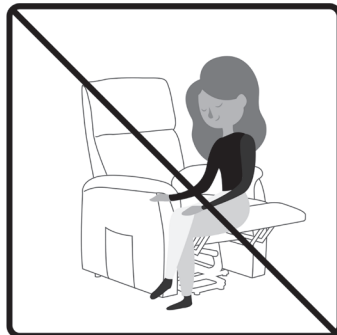
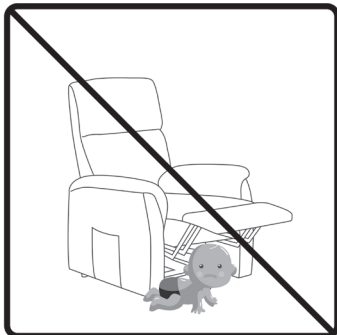
FERMETURE
SYNCHRONISÉE

 Indications sur le sens de l'inclinaison

RECOMMANDATIONS IMPORTANTES

ATTENTION

- Pour une utilisation correcte, suivez scrupuleusement ce mode d'emploi et utilisez uniquement l'adaptateur livré avec le fauteuil. Toute utilisation d'autres adaptateurs peut causer des dysfonctionnements de toutes sortes qui ne pourront être de la responsabilité du fabricant et de ses distributeurs.
- Le moteur est protégé contre les surcharges thermiques. Si le fauteuil est utilisé trop longtemps, il s'arrêtera automatiquement, vous devrez attendre que le moteur refroidisse avant de le réutiliser.
- Toujours déconnecter l'adaptateur de la prise secteur après utilisation.
- Tenir le fauteuil éloigné des sources de chaleur et des flammes.



Ne pas s'asseoir sur les accoudoirs et le repose-pieds du fauteuil.



- Graissez les parties en frottement de la mécanique une fois par an.

CUIRS



• Dépoussiérez et nettoyez régulièrement le fauteuil avec un chiffon imbibé d'eau légèrement savonneuse. Appliquez une crème de protection du cuir environ deux fois par an (ou lorsque le cuir est sec) sur toutes les surfaces : l'assise, le dossier, la tête, les accoudoirs... La crème imprègne le cuir, empêche et retarde l'absorption de graisse et de transpiration...

- Appliquez régulièrement une crème entre les accoudoirs et l'assise pour éviter tout grincement entre les parties en mouvement.
- Évitez toute exposition à la lumière directe. Situé près d'une baie vitrée, le fauteuil devra être protégé des rayons du soleil. Evitez de placer votre fauteuil à proximité de sources de chaleur (Ex. : radiateur, chauffage, cheminée...). Evitez le dessèchement : l'humidité de l'air est excellente pour votre cuir.



- Utilisez une brosse souple (Ex. : brosse à habits) ou passer l'aspirateur muni d'une brosse à coussins (poils doux).
- Ne jamais nettoyer un tissu avec une machine à vapeur.
- Ne jamais appliquer un produit de nettoyage directement sur le tissu.
- Tamponnez plus que frottez le tissu avec beaucoup de précaution, l'inverse pouvant provoquer une altération de sa surface.
- Éliminez les taches en partant du bord vers le milieu. Par l'effet de pression, de chaleur, de l'humidité du corps et de l'air, un changement à la surface du tissu plus ou moins visible peut se produire. Selon l'effet de lumière, il en résulte une impression de « tache ».
- En brossant soigneusement le tissu dans le sens du fil ou en plaçant à l'endroit marqué un linge humide durant la nuit, cette « altération » disparaîtra.

Ne réutilisez votre fauteuil que lorsqu'il sera parfaitement sec. (Pour éviter les auréoles, utilisez un sèche-cheveux pour accélérer le séchage).

TISSUS

GARANTIE 2 ANS

Outre la garantie légale dont bénéficie l'acheteur en conformité des dispositions du code civil, nos produits sont garantis contre tout vice de construction. Cette garantie se limite au remplacement des pièces jugées défectueuses et ne saurait couvrir les détériorations provoquées par des erreurs de manipulation. Cette garantie s'applique à tout produit rendu, en port payé, en nos ateliers accompagné du bon de garantie ou d'un justificatif de la date d'achat. L'application de la garantie ne peut en aucun cas donner lieu à des dommages et intérêts directs ou indirects.

CE QUE NE COUVRE PAS LA GARANTIE

- Les défauts ou détériorations provoqués par un usage différent de celui pour lequel le produit a été conçu, par une mauvaise utilisation ou par le non-respect de la notice de montage, ou des conseils d'utilisation et d'entretien.
- Les produits ayant été utilisés en démonstration, en exposition ou à un usage intensif dans des lieux publics, professionnels ou commerciaux.
- Les détériorations ou défauts provoqués lors de la livraison, de l'installation ou du montage, par le distributeur, l'installateur ou le consommateur.
- Les défauts d'aspect visibles non déclarés lors de la livraison du produit.
- Les modifications d'aspect du produit consécutives à l'usage, en particulier pour les éléments soumis à usure (exemple : assouplissement des rembourrages de sièges, élongation non réversible des cuirs et tissus, usure, salissure et déchirure du revêtement, décoloration due à une exposition prolongée au soleil).
- Les singularités du matériau (bois, cuir, ...).
- Les dommages d'ordre esthétiques n'altérant pas le bon fonctionnement du produit (trace de transpiration, sébum du cuir chevelu, colorant pour cheveux, parfum...).
- Les produits qui ont été entreposés dans des conditions inadéquates.



UNE QUESTION ? UNE PRÉCISION ?

Pour tous renseignements complémentaires sur l'utilisation de votre fauteuil,

CONTACTEZ-NOUS ! 02.54.37.65.27 / contact@centrelec.fr