

# NOTICE DE MONTAGE DU CANAPÉ 2PL OU 3PL GABRIEL

Poids maximum utilisateur 110 kg par assise, pour usage domestique uniquement.



2 pers.



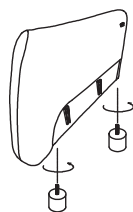
20 min



## PIÈCES /

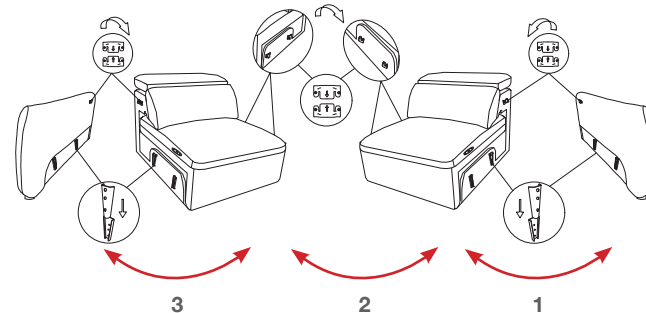
<b>A</b> x1	<b>B</b> x1
<b>C</b> x1	<b>D</b> x1
<b>E</b> x4	<b>F</b> x1

**1**



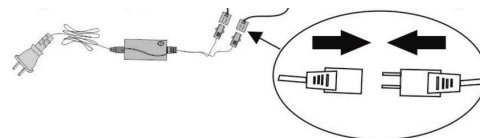
1# Vissez les pieds ronds **E** sur les 2 accoudoirs.

**2**

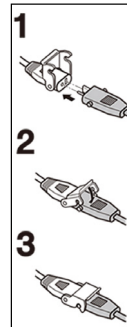


2# Assemblez ensuite le canapé de **la droite vers la gauche**.

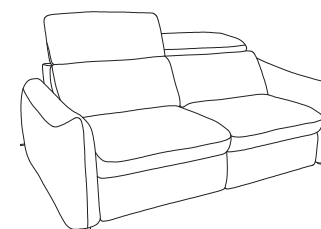
**3**



Branchez votre canapé sur l'alimentation choisie (secteur ou batterie).



**4**



Profitez maintenant de votre canapé avec assises motorisées!

