

## NOTICE DE MONTAGE DU CANAPÉ BARRY

Poids maximum utilisateur 110 kg par assise, pour usage domestique uniquement.



2 pers.



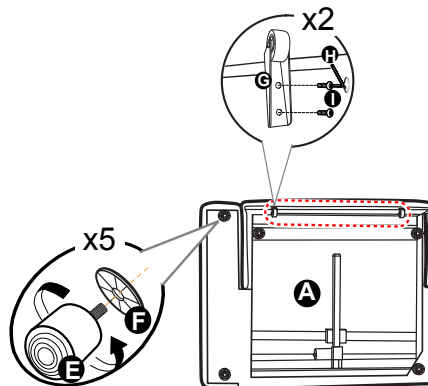
30 min



### PIÈCES /

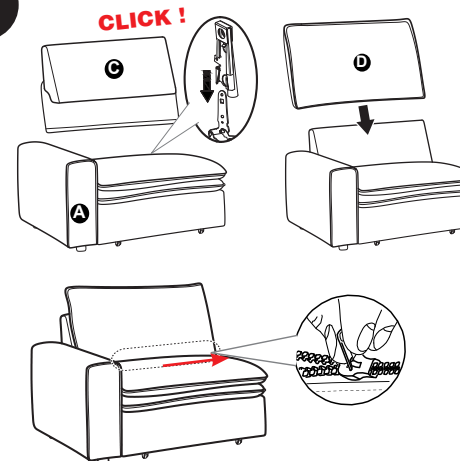
<b>Ax1</b>	<b>Bx1</b>
<b>Cx1</b>	<b>Dx1</b>
<b>Ex10</b>	<b>Fx10</b>
<b>Gx4</b>	<b>Hx1</b>
<b>Ix8</b>	<b>J-Kx1</b>
<b>Lx1</b>	<b>Mx1</b>
	Télécommande sans fil alimentée par des piles AAA. (non fournies)

1



1# Vissez les pieds ronds **E** en incluant la rondelle **F**.  
2# Vissez également les roulettes **G**.  
Répétez l'opération sur la deuxième assise.

2



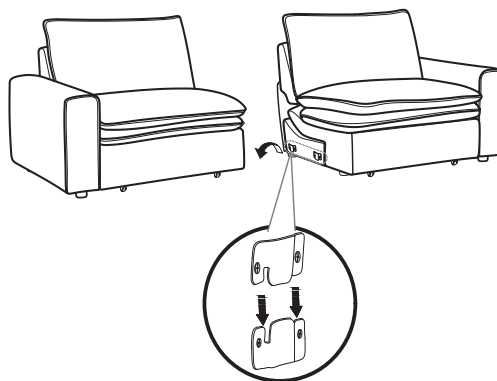
3# Clipsez le dossier **C** sur les assise **A**.

4# Ajoutez ensuite le dossier **D**.

5# Zippez ensuite la fermeture entre le dossier et l'assise.

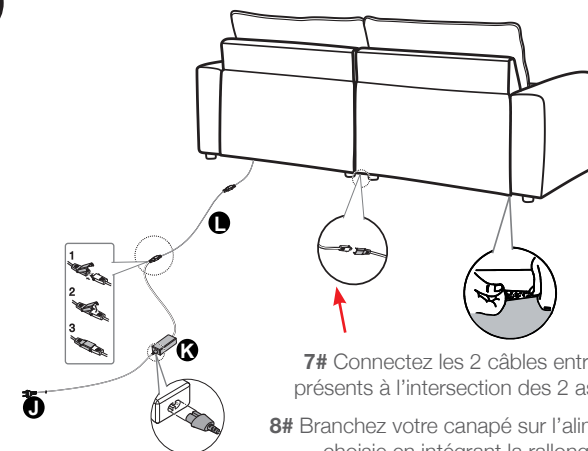
Répétez les opérations sur la deuxième assise.

3



6# Une fois toutes les opérations réalisées, assemblez les 2 modules ensemble.

4



7# Connectez les 2 câbles entre eux présents à l'intersection des 2 assises.

8# Branchez votre canapé sur l'alimentation choisie en intégrant la rallonge **L** (avec bloc secteur J-K ou batterie).



ASSISTANCE MONTAGE :  
02 54 37 65 27



47, Rue Lionel Bordesolles - 36300 Le Blanc - Tél : +33(0)2.54.37.65.27 / Email : [contact@centrelec.fr](mailto:contact@centrelec.fr) / Site : [www.centrelec.fr](http://www.centrelec.fr)  
S.A.S. au capital de 186.600,00 Euros - R.C Châteauroux 92B168 - NAF 4652Z - SIRET 38821050200026