

NOTICE DE MONTAGE DU FAUTEUIL SUBTIL

Poids maximum utilisateur 110 kg, pour usage domestique uniquement.



2 pers.



15 min



PIÈCES /

Ax2



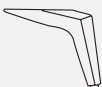
Bx2



Cx8



Dx4



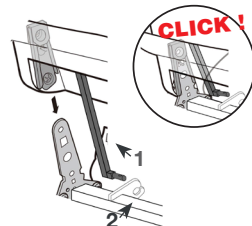
Ex1



Fx1



1



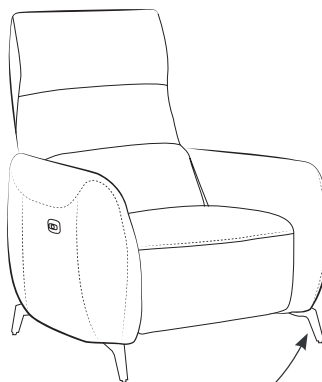
Enclenchez le dossier dans la partie basse de votre fauteuil ou canapé.

Attention, lorsque vous l'enclenchez, vous devez vous assurer que la partie 1 soit derrière la partie 2.

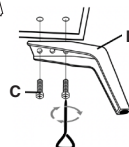
CLICK !



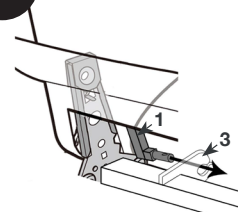
3



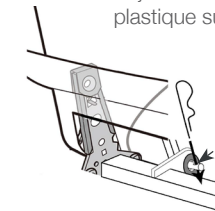
Fixez les 4 pieds. Pieds D, vises C.



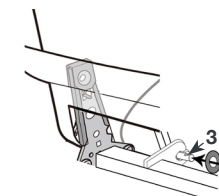
2



Clipsez la partie 1 dans la partie 3.

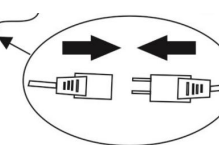
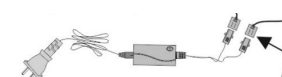


Ajoutez la rondelle en plastique sur la partie 1.

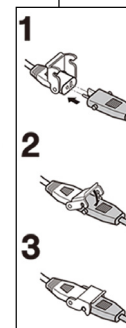


Ajoutez la goupille sur la partie 1.

4



Branchez votre fauteuil sur l'alimentation choisie (secteur ou batterie).



ASSISTANCE MONTAGE :
02.54.37.65.27

