

NOTICE DE MONTAGE DU FAUTEUIL ALPAGA

Poids maximum utilisateur 110 kg, pour usage domestique uniquement.



2 pers.



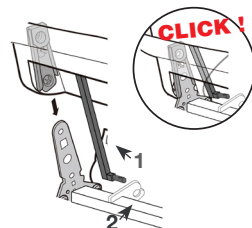
15 min



PIÈCES /

Ax2	Bx2
Cx8	Dx2
Ex1	Fx1
Gx4	Hx1

1



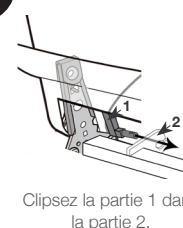
Enclenchez le dossier dans la partie basse de votre fauteuil ou canapé.

Attention, lorsque vous l'enclenchez, vous devez vous assurer que la partie 1 soit derrière la partie 2.

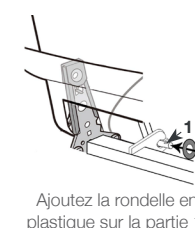
CLICK !



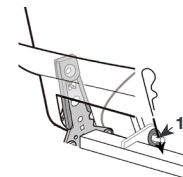
2



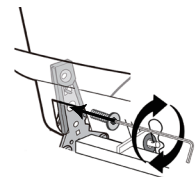
Clipsez la partie 1 dans la partie 2.



Ajoutez la rondelle en plastique sur la partie 1.

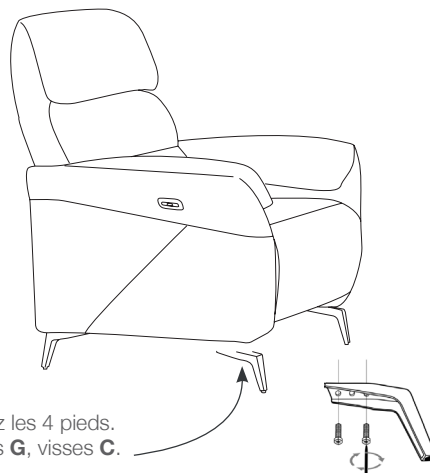


Ajoutez la goupille dans le trou de la partie 1.



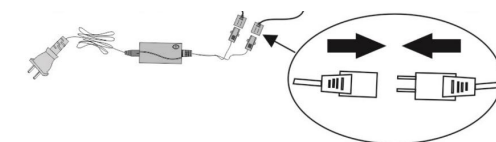
Vissez ensuite les vis de chaque côté du dossier.

3



Fixez les 4 pieds. Pieds **G**, visses **C**.

4



Branchez votre fauteuil sur l'alimentation choisie (secteur ou batterie).



ASSISTANCE MONTAGE :
02 54 37 65 27



47, Rue Lionel Bordessolles - 36300 Le Blanc - Tél : +33(0)2.54.37.65.27 / Email : contact@centrelec.fr / Site : www.centrelec.fr
S.A.S. au capital de 186.600,00 Euros - R.C Châteauroux 92B168 - NAF 4652Z - SIRET 38821050200026