

# NOTICE DE MONTAGE DU FAUTEUIL COSMOS

Poids maximum utilisateur 110 kg, pour usage domestique uniquement.



1 pers.



15 min



## PIÈCES /

Ax4



Bx16



Cx2

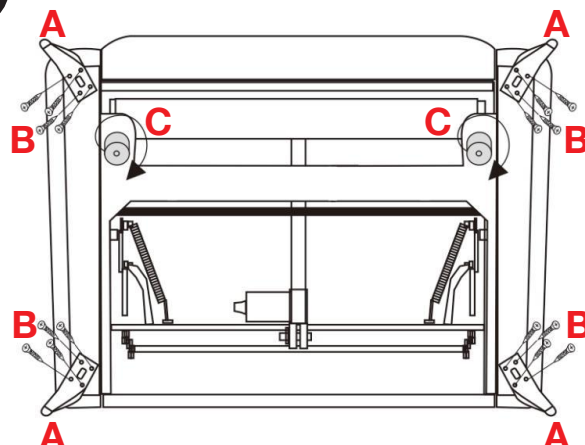


Dx1



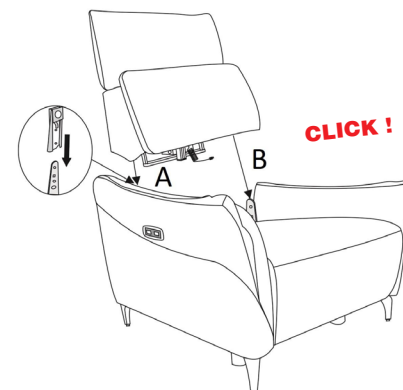
ASSISTANCE MONTAGE :  
02.54.37.65.27

1

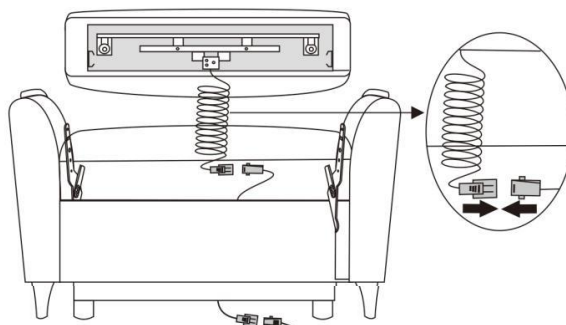


Côté gauche. Effectuez cette opération sur le côté droit également.

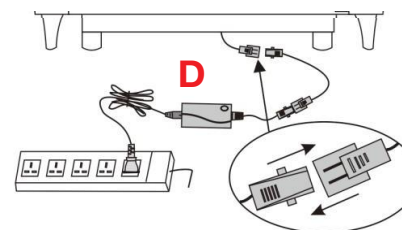
2



3



4



Branchez votre fauteuil sur  
l'alimentation choisie (secteur ou batterie).

