

# NOTICE DE MONTAGE DU CANAPÉ D'ANGLE ÉVOLUTIF

Pour usage domestique uniquement.



2 pers.



60 min



PIÈCES /

1#



x2

2#



x1

3#



x1

4#



x1

5#



x1

6#



x3

A#



x14

B#



x6

C#



x26

D#



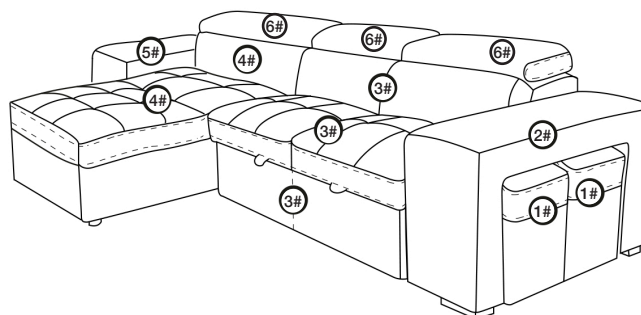
x4

E#

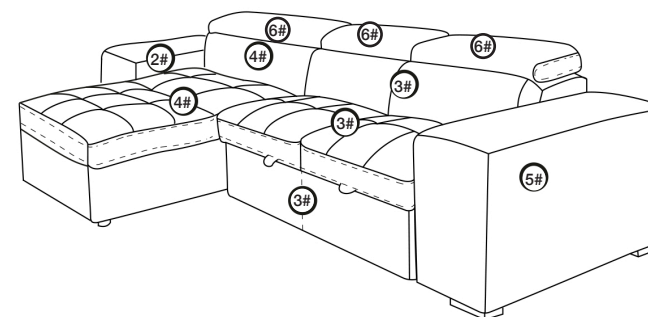


x8

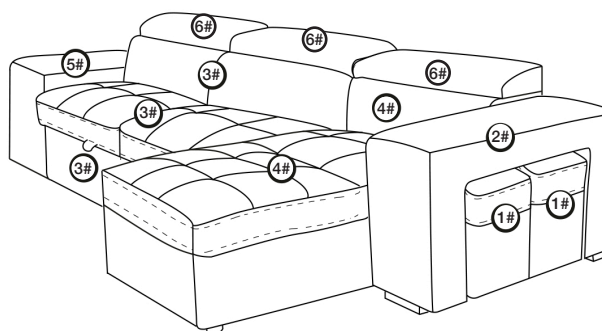
## Modèle A



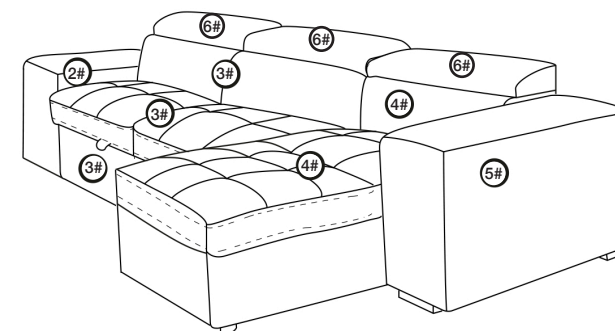
## Modèle B



## Modèle C



## Modèle D



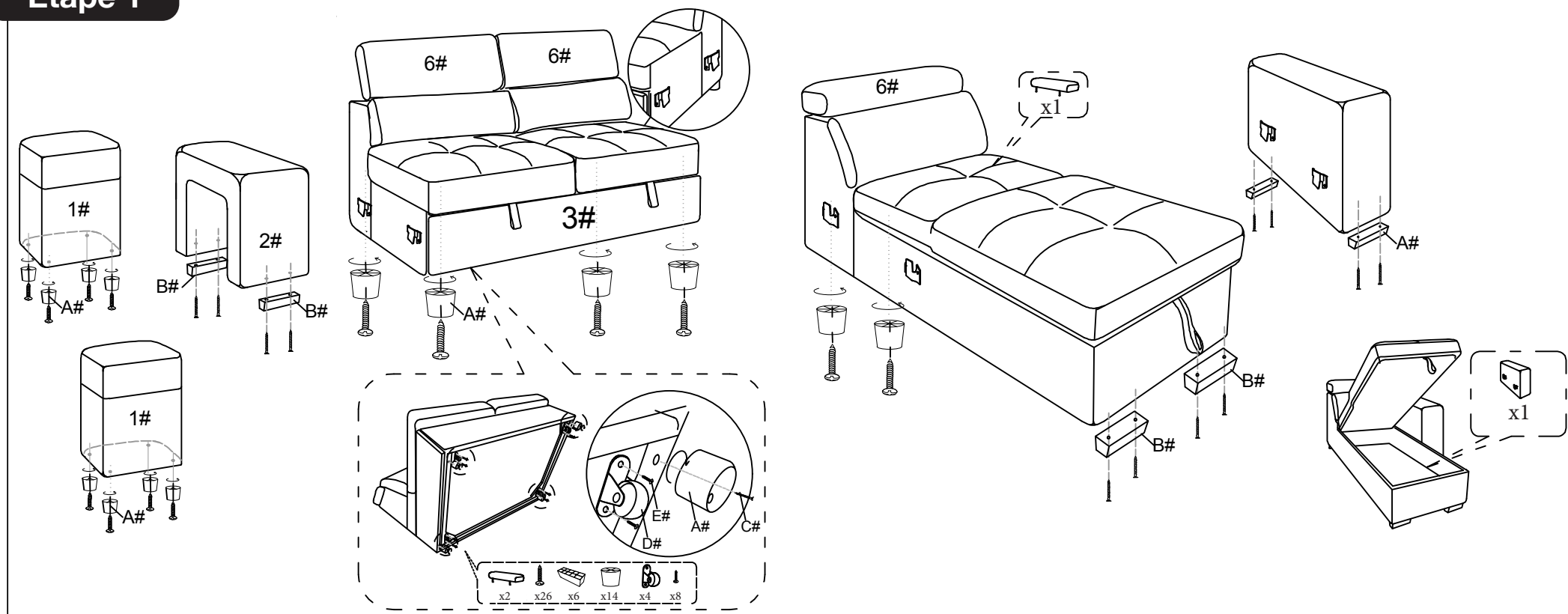
Veuillez conserver la notice de montage en cas de démontage ou changement de côté de la méridienne.



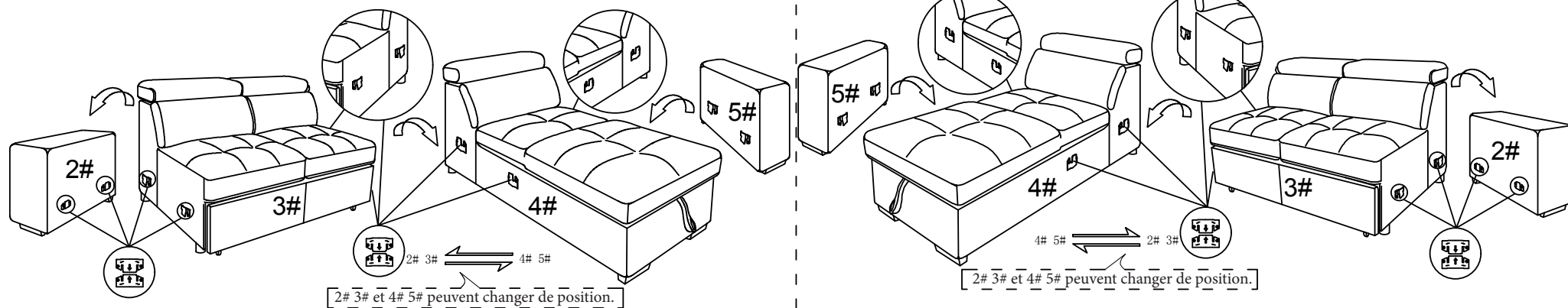
ASSISTANCE MONTAGE :  
02.54.37.65.27



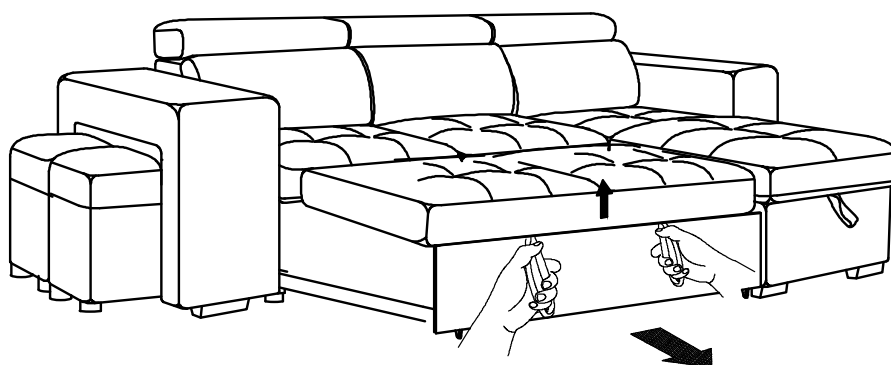
## Étape 1



## Étape 2



## Étape 3



Tirez sur les 2 poignées se trouvant devant le canapé pour pouvoir profiter de la version lit.



## Consignes de sécurité

