

FICHE
TECHNIQUE

OCTAVE

Ensemble **SALON**

ÉLEC.

FTL

2PL

3PL

PIVO

FIXE

2PL



DOSSIER EN FIBRE

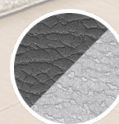


TÊTIÈRE ÉLECTRIQUE



TABLETTE CENTRALE
CANAPÉ 3PL

1 REVÊTEMENT



Techniform

OCTAVE

Ensemble SALON

ÉLEC. - FTL - 2PL - 3PL - PIVO

FIXE - 2PL



Revêtement

MICRO PEAU*



Gris Foncé
& Gris Clair

* Fibre synthétique 100% polyester

ISO 12947-1 MARTINDALE >25 000

Poids

Fixe	Électrique		
41 kg	50 kg	83 kg	104 kg
1 carton	1 carton	1 carton	1 carton

Inclinaison

Min. : 100°

Max. : 140°

Densités

Assise	Dossier	Accoudoirs
30 kg/m³	Fibre	22 kg/m³
Polyuréthane «Haute Résilience»		
Poids max utilisateur : 110 kg par assise		

Matériaux

Structure	Suspension	Piètement
Tube acier et carcasse bois massif.	Assise : ressorts ensachés sur ressorts No-Zag. Dossier : sangles élastomère et ressorts No-Zag.	Pieds chromés

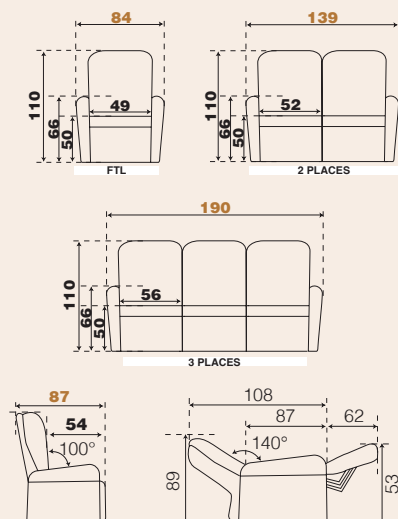
Alimentation

Motorisation	Batterie
Moteur AC100-240V AC /50/60Hz/ 2.0A/DC 29V 2A	Fonctionnement autonome, batterie en option

Garantie

2 ans

Dimensions



La collection **Octave** combine confort et modernité avec sa **tête électrique** et son dossier en fibre **extra-moelleux**.

Son repose-pieds enroulé et rallongé ajoute praticité et bien-être. Conçu en microfibre **effet peau**, elle s'accordera parfaitement avec le fauteuil **pivotant** de la même collection ainsi que le **Caméléon 360°**.



LES + OCTAVE :



DOSSIER EN FIBRE



TÊTIÈRE ÉLECTRIQUE



TABLETTE CENTRALE CANAPÉ 3PL



micro
Peau
BI-COLOR



REPOSE-PIEDS enroulé et rallongé



COLLECTION SALON À ASSORTIR AVEC



PIVOTANT bi-moteur rotation 360°

&



Collection **CAMÉLÉON 360°** rotation 360°



Option Pour un confort sans fil !
BATTERIE RECHARGEABLE
Adaptable sur tous les modèles de fauteuils et canapés Techniform.
2000 mAh
1 PRODUIT = 1 BATTERIE

CENTRELEC
Techniform